

Yedek Nasıl Alınır?

Yedek almak için bir çok yöntem uygulanabilir. Biz yazımızda iki farklı yöntemi anlatacağız. **Bunlardan birincisi**; programın içinden alınan yedektir ki bu yöntemde; diğer kullanıcıların programdan çıkmaları gerekmemektedir, diğer kullanıcılar çalışırken bir taraftan da yedek alınabilir.

Fakat bu yedekleme yönteminde firmanın sadece dataları yedeklenmektedir. Yani programdaki tüm kayıtlar yedeklenirken, yazdırma tasarımları (irsaliye dizaynı, fatura dizaynı, vs.), raporlarda yapılan özel tasarımlar, stok veya cari kartlarına eklenen resimler ya da hızlı erişime atılan menüler gibi firmaya özel yapılan tanımlamaların yedeği alınmayacaktır. Bu yedekleme yönteminde asıl önemli olan datalar öncelikli durumdadır.

1. Yöntemle Yedek

Yedek almak için **"Hızlı Erişim"** sekmesini tıklayınız. Burada aşağıdaki resimde görüldüğü haliyle kare içine alınan butonu yani **"Veri Tabanı Yedekleme ve Geri Alma"** butonunu tıklayınız.



"Veri Tabanı Yedekleme ve Geri Alma" butonunu tıklayınca aşağıdaki gibi bir ekran açılacaktır.

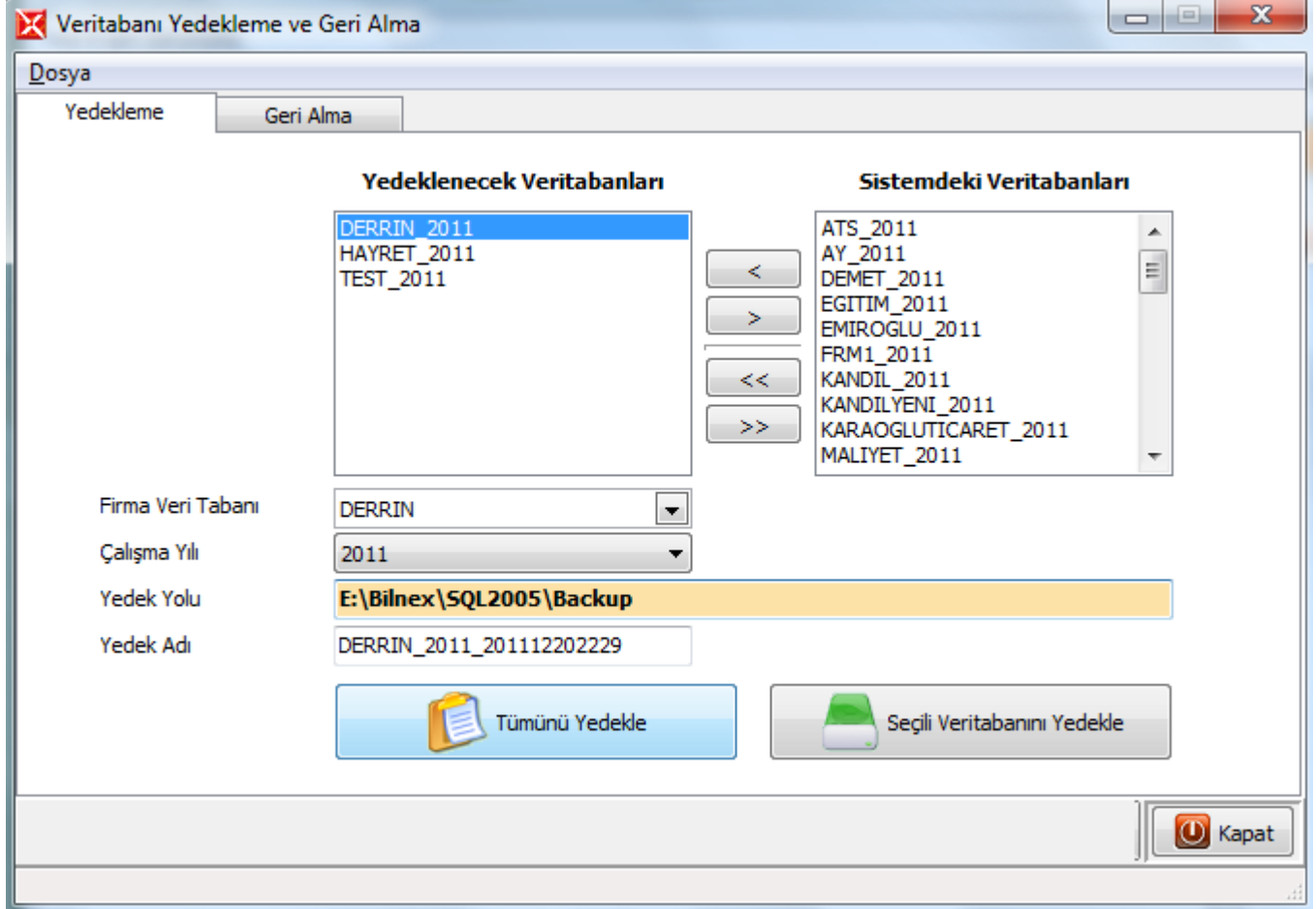
Ekranın sağ tarafında bulunan **"Sistemdeki Veritabanları"** yazan bölümde şimdiye kadar tanımlanmış bütün firmalar ve yılları bulunmaktadır. Burada yedeklemek istediğiniz firmayı çift tıklayarak ekranın soluna **"Yedeklenecek Veritabanları"** bölümüne geçmesini sağlayın. Bütün veritabanlarını sola tarafa toplu bir şekilde aktarmak için butonunu kullanabilirsiniz.

Firma Veri Tabanı : **"Yedeklenecek Veritabanları"** bölümünde seçili olan veritabanını (firmayı) göstermektedir. Şayet **"Seçili Veritabanını Yedekle"** butonu tıklanırsa burada seçilmiş olan veritabanı yedeklenecektir.

Çalışma Yılı : Bu bölümde seçilmiş olan firmanın yılları listelenmektedir. **Yine tek firma yedeği alınırken sadece burada seçili olan yıl yedeklenecektir.**

Yedek Yolu : Oluşturulan yedek dosyaları burada belirtilen yola kopyalacaktır. Bu yol varsayılan olarak **...Bilnex\backup** olarak gelecektir.

Yedeklenecek yol değiştirilebilir. Fakat yedekleme işlemi terminal bilgisayardan yapılıyorsa; verilen yolun ana bilgisayarda geçerli bir yol olduğuna dikkat edilmelidir. Çünkü burada belirtilen yol ana bilgisayardaki yol olmalıdır. Çalıştığınız bilgisayardaki yollar burada kullanılmaz.



Yedek Adı : Oluşturulan yedek dosyasına "TEST_2011_201112202247" gibi bir isim verilir. Bu isim Firma Kodu, Mali Yılı, Yedek alınan yıl, Yedek alınan ay, Yedek alınan gün ve Yedek alınan saat bilgilerini içermektedir. Yani;

TEST_2011_201112202247

TEST_2011 → Yedek Alınan Firma ve Yılı
2011 → Yedek Tarihi (Yıl)
12 → Yedek Tarihi (Ay)
20 → Yedek Tarihi (Gün)
2247 → Yedek Tarihi (Saat)

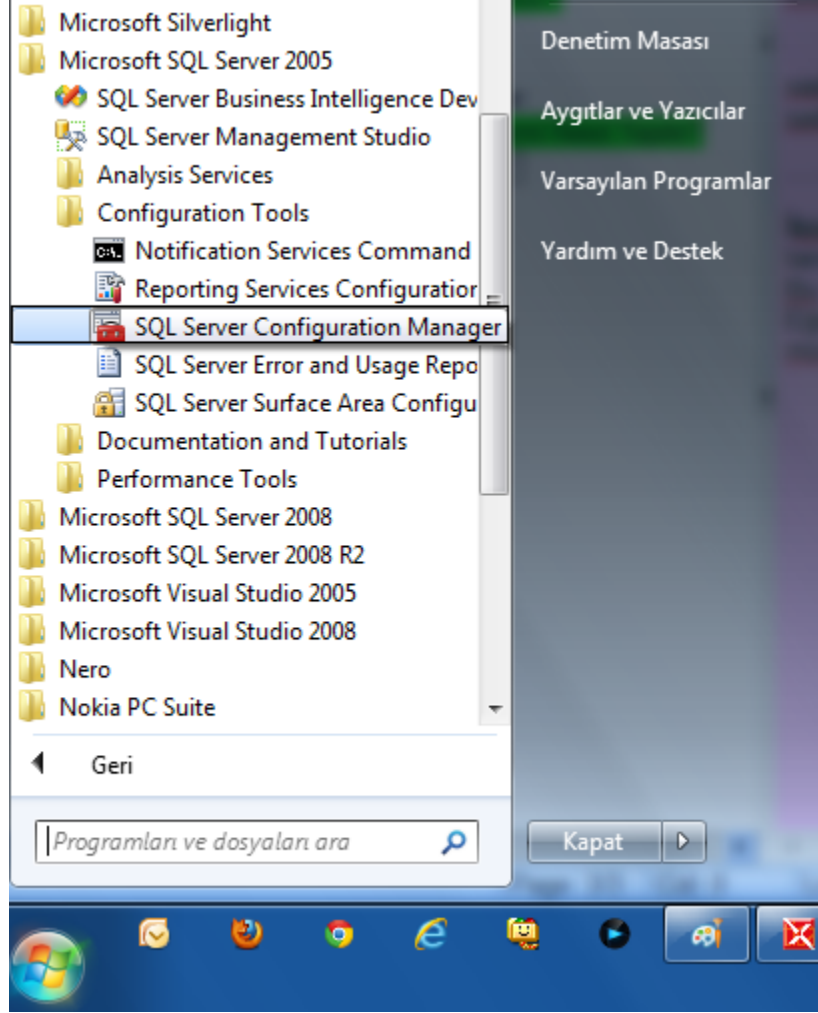
Yukarda verilen "TEST_2011_201112202247" yedek dosyası örneği 20.12.2011 tarihinde saat 22:47 alınmış olduğunu dosya adından anlayabiliyoruz.

Tümünü Yedekle: Bu seçenek "Yedeklenecek Veritabanları" bölümüne atılan bütün firmaları toplu olarak yedekleyecektir.

Seçili Veritabanını Yedekle: Bu seçenek ise "Yedeklenecek Veritabanları" listesindeki sadece seçili olan veritabanını yedekleyecektir. Bu seçenekte Yukardaki örneğe bakıldığında bu sadece DERRIN_2011 firması yedeklenecektir.

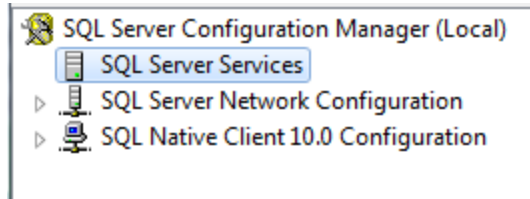
2. Yöntemle Yedek

Komple alınan bir yedekten bahsedeceğiz. Bu yöntemle tüm kayıtlar, tüm tanımlamalar, tüm parametreler program ile ilgili ne yapılmış ise tamamı yedeklenmiş olacaktır. Bu yedekleme yönteminde öncelikle SQL Server programı servislerinin durdurulması gerekir. Eğer kullanılan SQL Server versiyonu 2005 ve 2008 ise aşağıdaki gibi bu servisleri durdurmanız mümkündür.



Başlat - (Tüm) Programlar - Microsoft SQL Server 2005 (veya SQL Server Express) - Configuration Tools - **SQL Server Configuration Manager** ı tıklayınız.

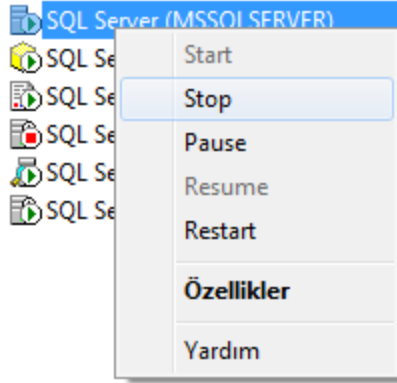
Açılan sayfada sol tarafta **SQL Server Services** seçeneğini tıklayın.



Sağ tarafta açılan bölümde SQL Server (MSSQLSERVER) seçeneği

SQL Server (MSSQLSERVER)

Running



Üzerinde farenin sağ tuşuna basarak **Stop**'u seçin.

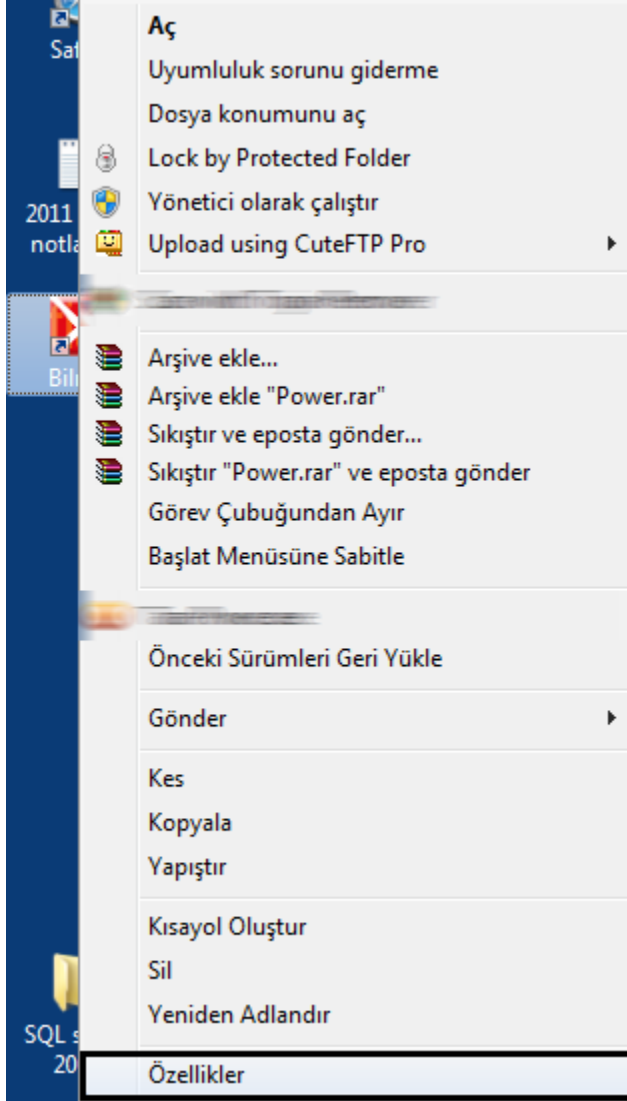
SQL Server (MSSQLSERVER)

Stopped

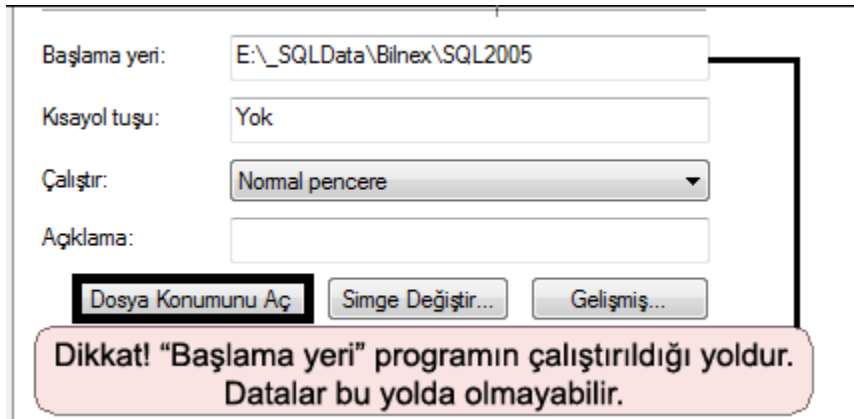
Yukardaki resimde **Running** yazısının **Stopped** olarak değiştiğini görmeniz gerekir. Bu işlem SQL ile dataların bağlantısını geçici olarak kesecektir. Bu aşamadan sonra sıra Bilnex dosyalarının yedeklenmesine geldi. Yedeklenecek dosyaların yani Bilnex programı datalarını kopyalamak için dosya yolunu bulmak gerekiyor. Bilnex datalarının hangi bilgisayar ve hangi klasörde olduğundan eminensiz **"Bilnex datalarının nerede olduğunu tespit etmek?"** başlıklı açıklamayı geçerek **"Dataları Kopyalayın..."** bölümünü uygulayabilirsiniz.

Bilnex datalarının nerede olduğunu tespit etmek?

Bilnex kısayolu üzerinde sağ tuşa basarak Özellikler seçeneğini tıklayın.



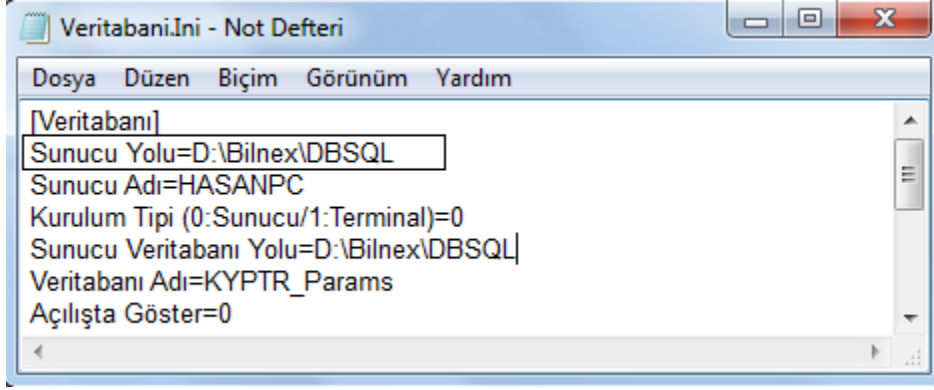
Özellikler seçeneğini tıklayınca aşağıdaki gibi bir pencere açılacaktır.



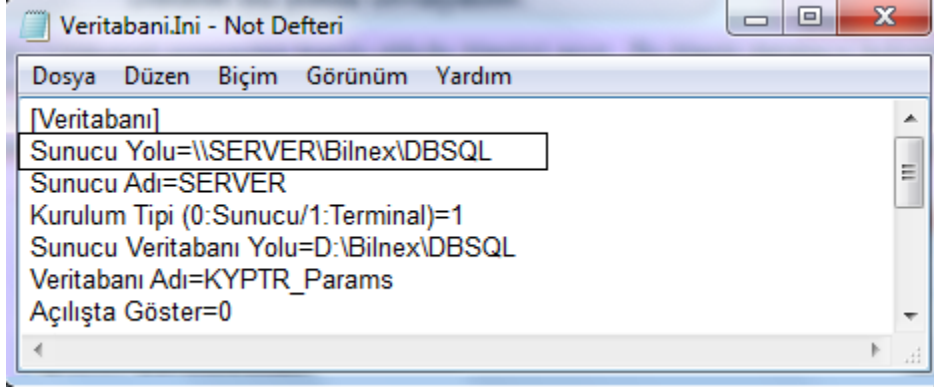
Aç seçeneğini tıklayarak programın kurulu olduğu klasörü açın.

"Dosya Konumunu

Bu klasör dataların bulunduğu klasör olmayabilir. Bundan sonraki aşamaları lütfen dikkatle okuyun. "Dosya konumunu aç" tıkladıktan sonra karşınıza gelen ekranda **"DBSQL" klasörünü çift tıklayarak açın**, Bu bölümde "Veritabani.ini" isiminde bir dosya bulunmaktadır. Bu dosyayı içeriği aşağıdaki gibi olacaktır.



Eğer çalıştığınız bilgisayar terminal ise "Veritabani.ini" dosyasının içeriği aşağıdaki gibi olacaktır.



"Sunucu Yolu" karşısında \\SERVER gibi başlıyor ise terminal bilgisayarda çalışıyorsunuz demektir. Bu durumda yedekleme işlemi ana bilgisayara geçerek yapınız.

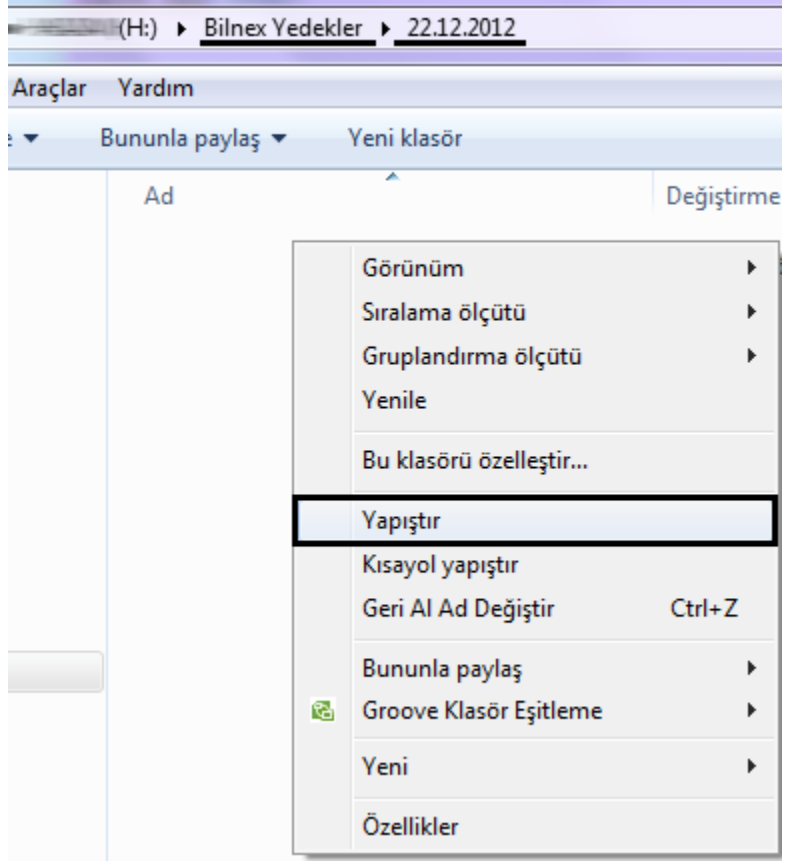
Dataları Kopyalayın...

Birinci veritabani.ini resminde olduğu gibi datalar çalıştığınız bilgisayarda bulunuyor ise Bilgisayarım'a girerek dataların bulunduğu sürücü ve klasörü açın ve aşağıdaki resimde de görüldüğü gibi ..\Bilnex klasörünün içindeki **"DBSQL"** klasörünü seçin.



"DBSQL" klasörü üzerinde farenin sağ tuşuna basarak "**Kopyala**" seçeneğini tıklayın.

Bundan sonraki işlem yedeği nereye almak istiyorsanız o sürücü ve/veya klasöre giderek yine farenin sağ tuşuna basarak "**yapıştır**" butonunu tıklamak olacaktır.



Yandaki resimde de olduğu gibi her alınan yedek için yeni bir klasör oluşturmak yedek dosyalarına geri dönüş yapmak gerektiğinde farklı günlere dönüş yapabilmemize olanak sağlayacaktır.